

Série CO

Electropompes centrifuges à orifices filetés avec roue ouverte. Elles allient les avantages de la roue ouverte à ceux de l'acier inoxydable AISI 316. La série CO est particulièrement indiquée pour le pompage de liquides modérément agressifs avec particules solides en suspension.

Caractéristiques techniques

Débit : jusqu'à 54 m³/h

Hauteur manométrique : jusqu'à 24 m

Alimentation : triphasée et monophasée
50 et 60 Hz

Puissance : de 0,37 kW à 3 kW

Pression maximale de service : 8 bar

Température du liquide pompé :
de -10°C à +120°C

Moteur IE3 pour versions triphasées ≥
0,75 kW

- Carcasse ALPAX

- Protection : IP 55

- Isolation Classe F

- 2 pôles 50 Hz

- Monophasé 230 V ou Triphasé 400 V

- Protection thermique incorporée en
version monophasée

Roue ouverte avec passage :

CO350 - 11 mm

CO500 - 20 mm

Matériaux

Corps de pompe : acier inoxydable AISI 316

Roue : acier inoxydable

Disque porte-garniture : acier inoxydable

Garniture mécanique : céramique/
carbone/FPM

Version K : carbure de silicium/carbure de
tungstène/FPM

Bouchons de remplissage et vidange : acier
inoxydable

Joint : FPM

Applications

Pompage de liquides de refroidissement
pour machines-outils

Surpression

Lave-vaisselle industriels

Machines pour le lavage industriel

Industrie en général

Traitement de l'eau

Avantages

Tous les composants en contact avec le
liquide sont en acier inoxydable

Roue ouverte permettant le passage de
solides en suspension

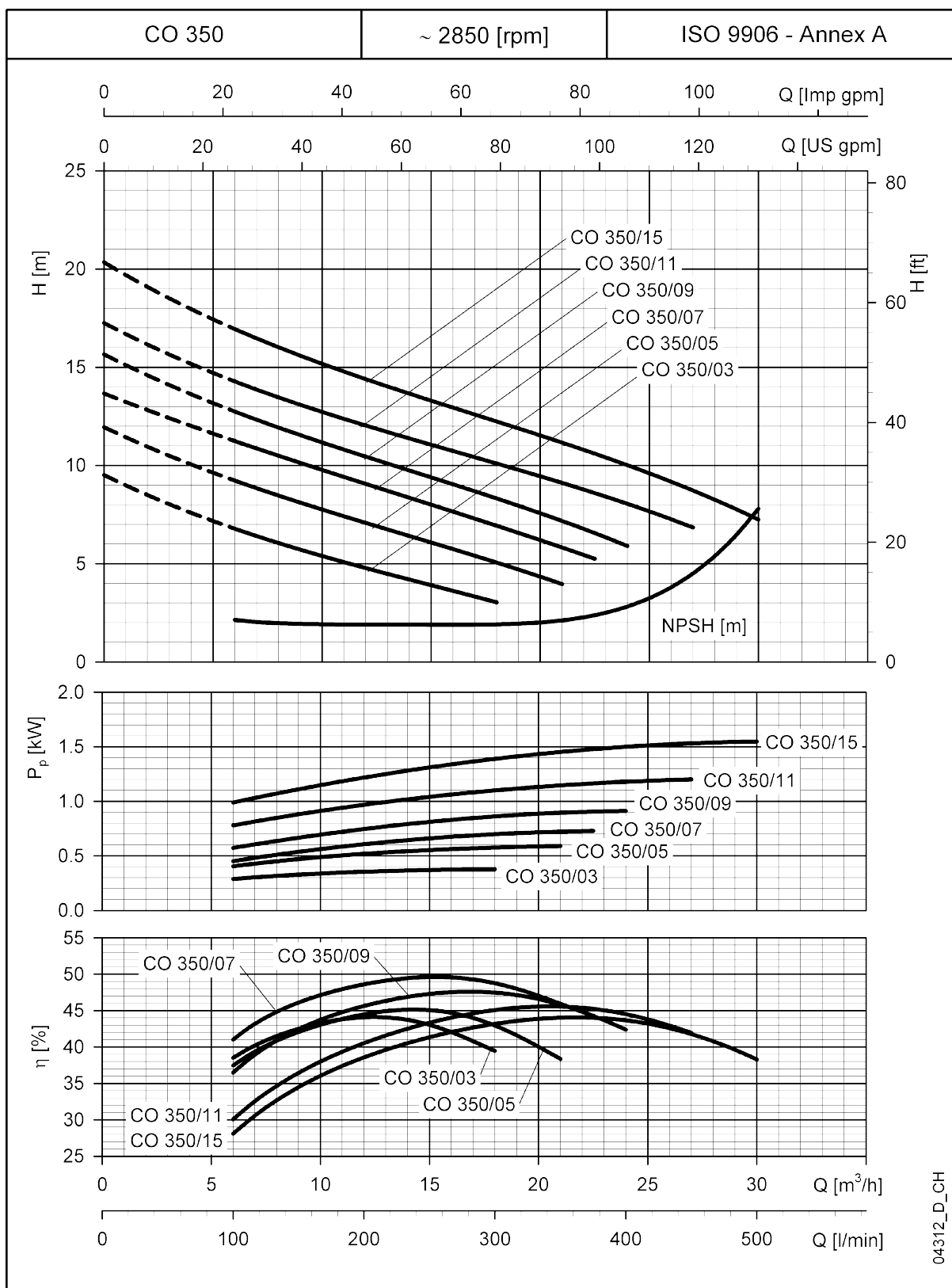


SÉRIE CO

pompes centrifuges monobloc inox à roue ouverte

Caractéristiques de fonctionnement à 50 Hz

ADDITION D'EAU
SURPRESSION

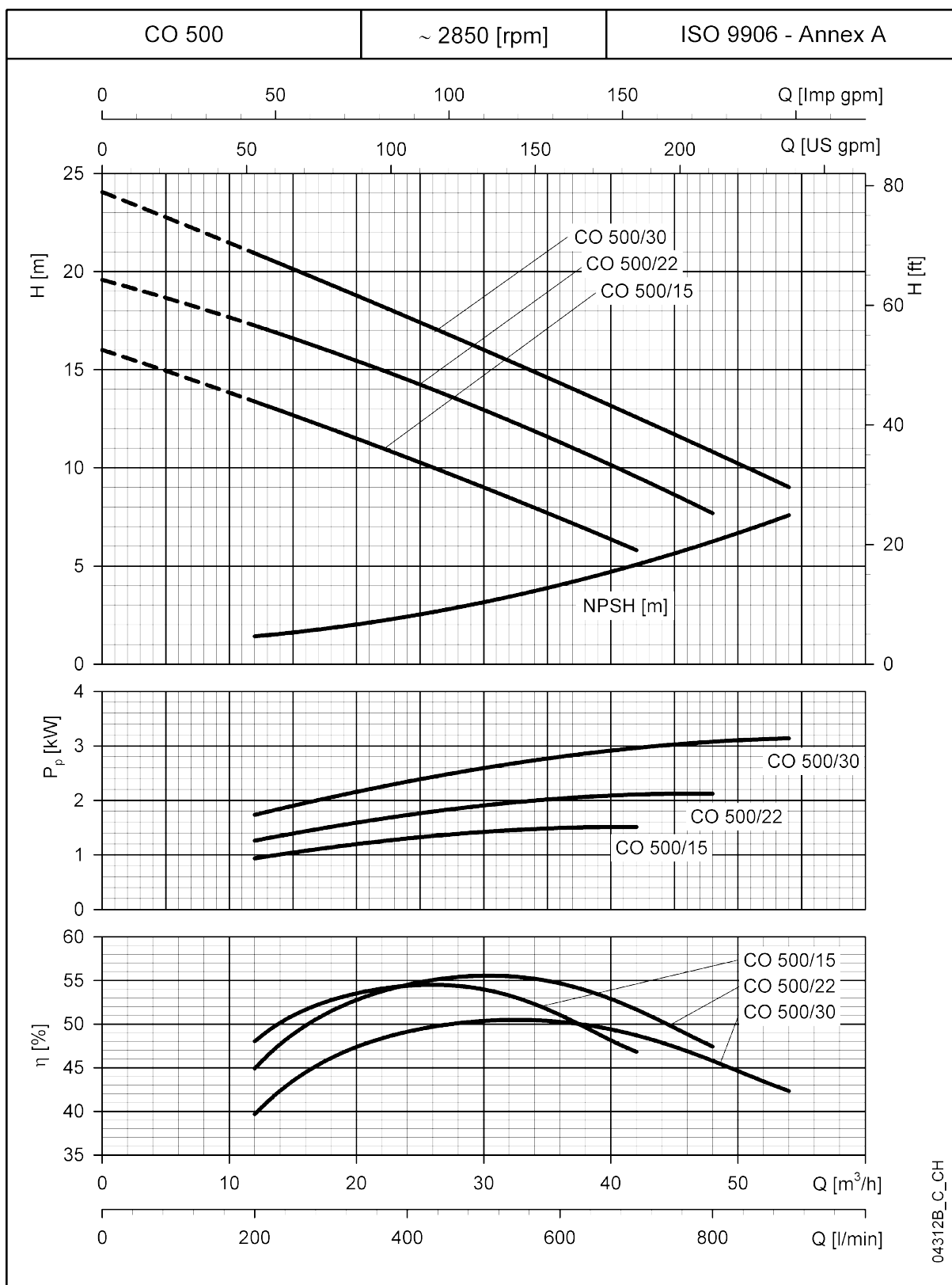


04312_D_CH

SÉRIE CO

pompes centrifuges monobloc inox à roue ouverte

Caractéristiques de fonctionnement à 50 Hz



ADDUCTION D'EAU
SURPRESSION

04312B_C_CH

SÉRIE CO

Pompes centrifuges monobloc inox à roue ouverte

Tableau des performances hydrauliques ~2850 min⁻¹ 50 Hz

TYPE POMPE	PUISSANCE		Q = DÉBIT																		
	NOMINALE		l/min	0	100	120	160	200	240	280	300	350	375	400	450	500	600	650	700	800	900
	kW	CV	m ³ /h	0	6	7,2	9,6	12	14,4	16,8	18	21	22,5	24	27	30	36	39	42	48	54
H = HAUTEUR D'ÉLEVATION TOTALE EN MÈTRES DE COLONNE D'EAU																					
CO(M) 350/03	0,37	0,5	9,5	6,8	6,3	5,5	4,8	4,1	3,4	3,0											
CO(M) 350/05	0,55	0,75	12,0	9,2	8,8	7,9	7,1	6,3	5,5	5,1	4,0										
CO(M) 350/07	0,75	1	13,7	11,2	10,8	9,9	9,1	8,2	7,4	6,9	5,8	5,3									
CO(M) 350/09	0,9	1,2	15,7	12,7	12,2	11,3	10,5	9,6	8,8	8,3	7,2	6,6	5,9								
CO(M) 350/11	1,1	1,5	17,3	14,3	13,8	12,9	12,0	11,2	10,5	10,1	9,1	8,6	8,0	6,8							
CO(M) 350/15	1,5	2	20,3	16,9	16,4	15,3	14,4	13,5	12,7	12,2	11,2	10,6	10,0	8,7	7,2						
CO(M) 500/15	1,5	2	16,0				13,4	12,8	12,3	12,0	11,3	10,9	10,5	9,8	9,0	7,4	6,6	5,8			
CO(M) 500/22	2,2	3	19,6				17,3	16,7	16,2	15,9	15,2	14,9	14,5	13,7	13,0	11,3	10,4	9,6	7,7		
CO 500/30	3	4	24,1				20,9	20,3	19,7	19,3	18,5	18,1	17,7	16,9	16,0	14,3	13,5	12,6	10,8	9,0	

co-2p50-fr_d_th

Tableau des données électriques

TYPE POMPE	PUISSANCE ABSORBÉE*	COURANT ABSORBÉ*	CONDENSATEUR	TYPE POMPE	PUISSANCE ABSORBÉE*	COURANT ABSORBÉ*	COURANT ABSORBÉ*
MONOPHASÉE	kW	220-240 V A	μF / 450 V	TRIPHASÉE	kW	220-240 V A	380-415 V A
COM350/03	0,63	2,82	14	CO 350/03	0,64	2,53	1,46
COM350/05	0,88	4,25	16	CO 350/05	0,79	2,7	1,56
COM350/07	1,02	4,67	20	CO 350/07	0,92	2,96	1,71
COM350/09	1,21	5,46	25	CO 350/09	1,08	3,72	2,15
COM350/11	1,75	7,85	30	CO 350/11	1,61	4,87	2,81
COM350/15	2,04	9,21	40	CO 350/15	1,87	5,75	3,32
COM500/15	2,02	9,12	40	CO 500/15	1,84	5,70	3,29
COM500/22	2,72	12,7	70	CO 500/22	2,66	8,27	4,78
-	-	-	-	CO 500/30	3,80	11,4	6,57

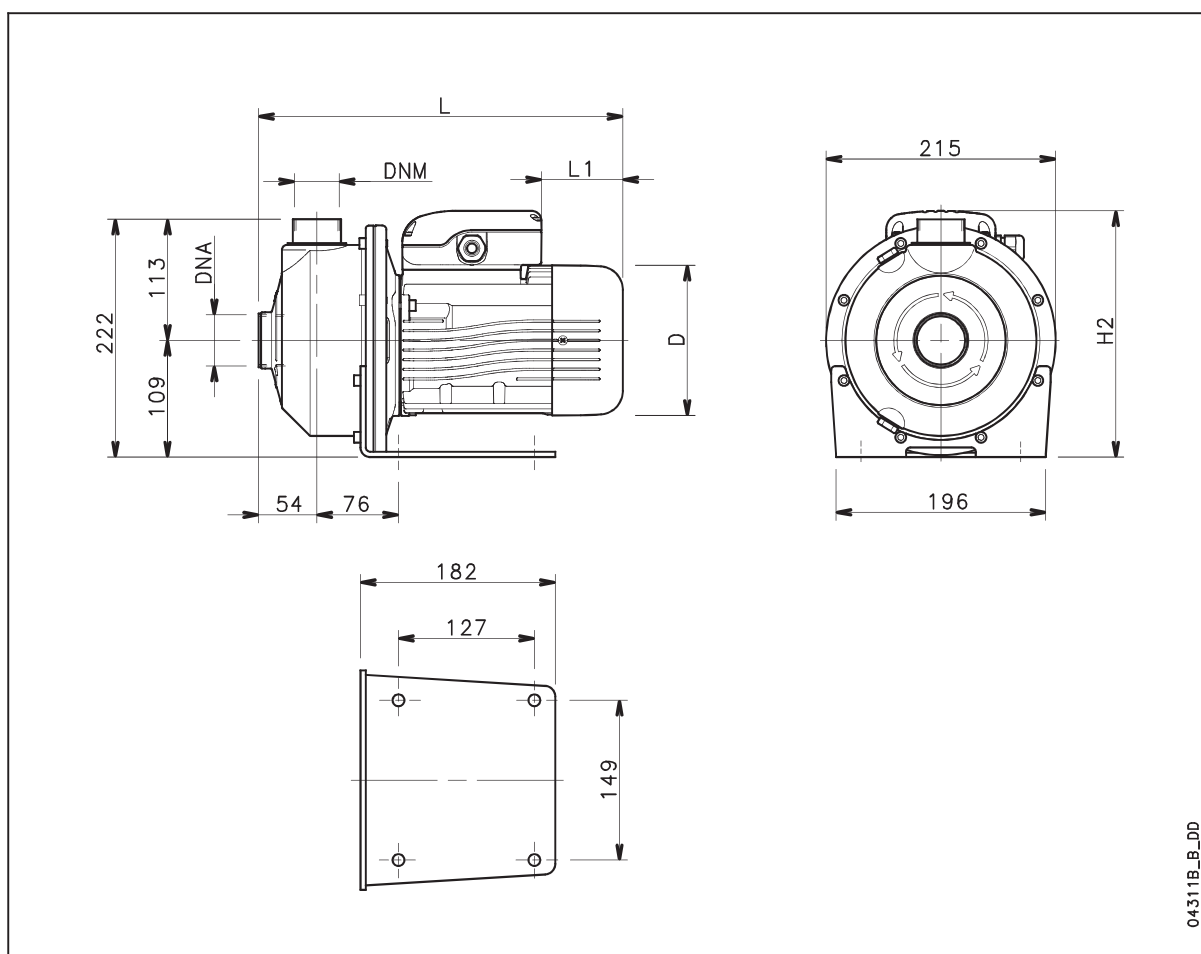
*Valeurs maximales pour la plage de fonctionnement

co-2p50-fr_d_te

SÉRIE CO

Pompes centrifuges monobloc inox à roue ouverte

Dimensions et poids



TYPE POMPE	DIMENSIONS (mm)				DNA	DNM	POIDS kg
	D	H2	L	L1			
COM 350/03	120	220	325	62	Rp 1½	Rp 1¼	10
COM 350/05	140	230	339	76	Rp 1½	Rp 1¼	11,9
COM 350/07	140	230	339	76	Rp 1½	Rp 1¼	12,6
COM 350/09	140	239	339	31	Rp 1½	Rp 1¼	13,2
COM 350/11	156	246	385	69	Rp 1½	Rp 1¼	14,5
COM 350/15	156	246	385	69	Rp 1½	Rp 1¼	16,2
COM 500/15	156	246	385	69	Rp 2	Rp 1½	16,2
COM 500/22	174	243	429	84	Rp 2	Rp 1½	20
CO 350/03	120	220	325	62	Rp 1½	Rp 1¼	10
CO 350/05	140	230	339	76	Rp 1½	Rp 1¼	11,9
CO 350/07	140	230	339	76	Rp 1½	Rp 1¼	14,1
CO 350/09	140	230	339	76	Rp 1½	Rp 1¼	16
CO 350/11	156	238	385	114	Rp 1½	Rp 1¼	16,3
CO 350/15	156	238	385	114	Rp 1½	Rp 1¼	17,8
CO 500/15	156	238	385	114	Rp 2	Rp 1½	17,8
CO 500/22	156	238	385	114	Rp 2	Rp 1½	23
CO 500/30	174	243	429	172	Rp 2	Rp 1½	25

co-2p50-fr_e_td